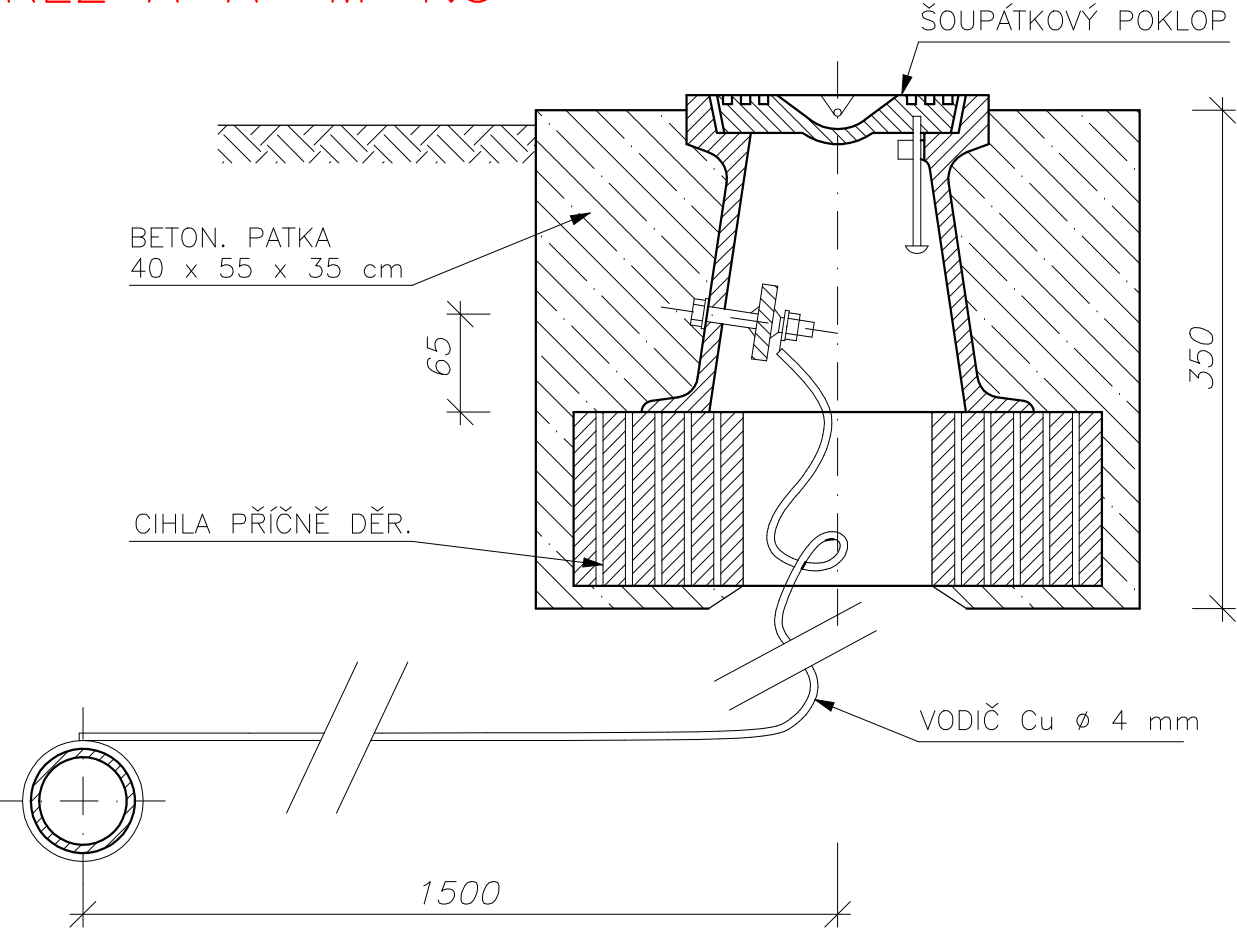
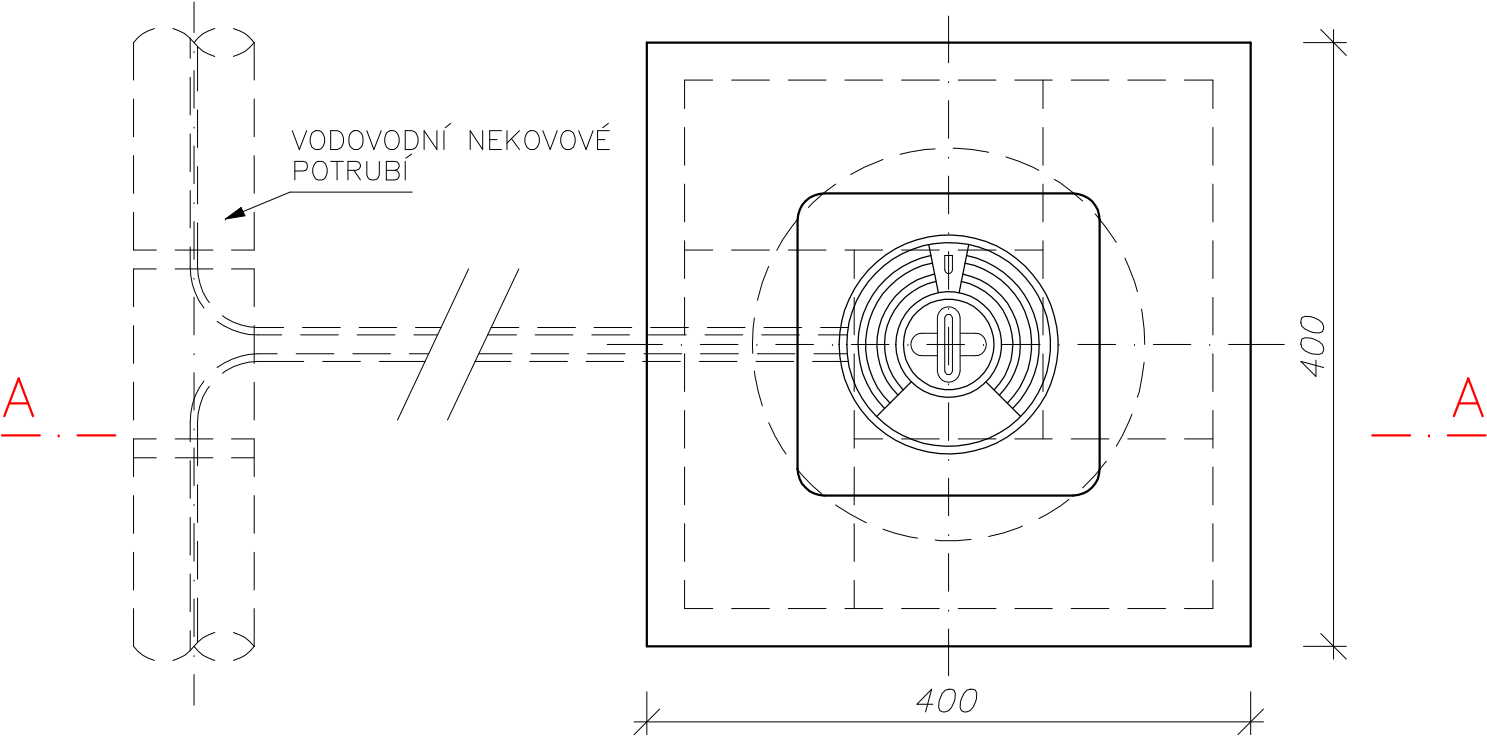


UMÍSTĚNÍ VÝVODU-TYP "A"

ŘEZ A-A M 1:5

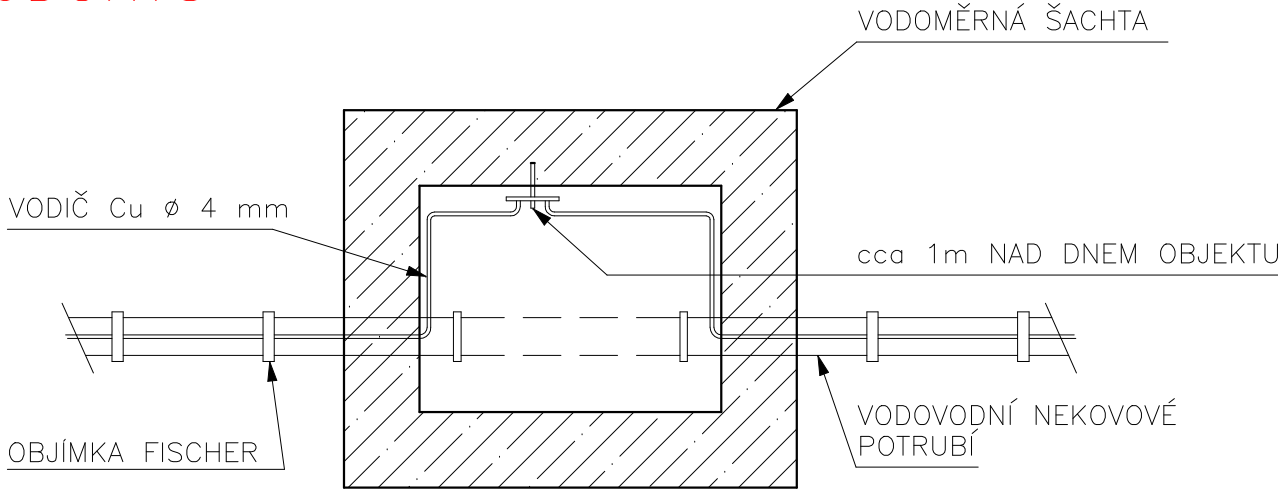


PŮDORYS M 1:5



UMÍSTĚNÍ VÝVODU-TYP "B"

PŮDORYS



PROJEKTANT DÍLČÍ ČÁSTI:					PARÉ:
AQUA PROJEKT CZ s.r.o.					VODOHOSPODÁŘSKÁ A STAVEBNÍ PROJEKCE 17. LISTOPADU 19, 669 00 ZNOJMO tel., fax.: +420 515 244 192, e-mail: info@aquaprojekt.cz
VED. PROJEKCE	ZODP.PROJEKTANT	PROJEKTANT	KRESLIL	KONTROLOVAL	REVIZE:
Ing. L. Chromík				Ing. P. Pokorný	00
KRAJ: JIHMORAVSKÝ				FORMÁT	2 A4
INVESTOR: Správa a údržba silnic Jihomoravského kraj, příspěvková organizace kraje Obec Valtovice				DATUM	08/2010
NÁZEV AKCE : II/408 VALTROVICE - PRŮTAH C 351 – PŘELOŽKA VODOVODU DOKUMENTACE PRO PROVÁDĚNÍ STAVBY				STUPEŇ	DPPS
OBSAH : VÝVOD IDENTIFIKAČNÍHO VODIČE				Č. ZAKÁZKY	201055
				ATELIÉR	
				Č. ARCH.	
				MĚŘITKO: 1:25	Č. VÝKR. 6